

名護市の鉄加工 切る・曲げる・あける

- 鉄の切断・曲げ・穴あけ加工は私たちにお任せください。
- 創業50余年、鉄の販売・加工・配達まで一貫して行っています。
- また地元の腕のいい鉄工所さんと強力なネットワークを活かし
- お見積もりから施工までトータルサポートでご要望にお応えします。



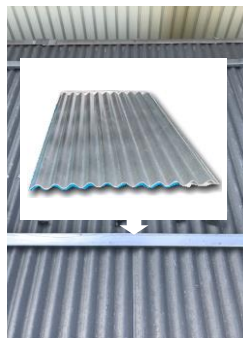
代表取締役 上間 雅之

古くなったトタン屋根の張り替えをお考えの方へ
既存のトタンを剥がさず重ねて張る工法の紹介です。

丸波二重張り施工やルーフ二重張り施工で作業効率を大幅短縮！



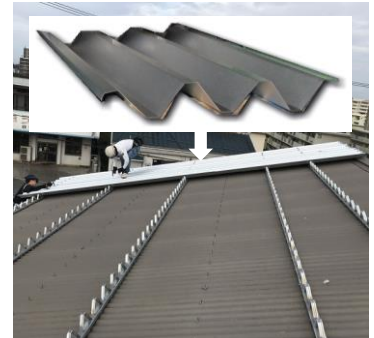
コ型金具を取り付ける



丸波二重張り施工



C鋼にタイトフレーム取り付け



ルーフ二重張り施工

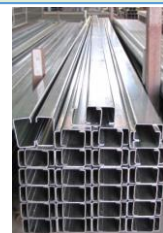
重ね葺き工法で 快適屋根リフォーム

- 工事がカンタン、工期も大幅短縮！
- ゴミ・トタンの廃材が出ません！
- 工事中も通常通りの営業が可能！
- 二重屋根で断熱効果アップ！

改修用の金具、鋼材を 豊富に取り揃えております！



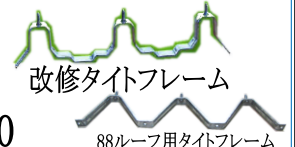
改修用
コ型金具



C型鋼
2.3×60×30



ビス止めでカンタン施工！



改修タイトフレーム

88ルーフ用タイトフレーム

鉄の販売、加工、配達までのトータルサポートシステムとは！？

資材選びのご相談は
ご来店又はお電話で。

安心・迅速な
お見積りを致します。

ご要望の寸法に
切断・曲げ・穴あけ
加工致します。

4Tトラック車で
ラクラク安全
無料配達

ご要望に応じて
施工も致します。
お気軽にご相談下さい。

上間鋼材株式会社 TELフリーダイヤル 0120-968-743

クrowハ ナシサ

TEL0980-52-4190 FAX0980-52-6832 url:http://www.uema.co.jp mail:infomail@uema.co.jp

今月の加工、お買い得は裏面へ

今月の加工 ポンチングマシン

一つの機械に五つの機能を持つ万能機です。

主に小サイズのプレートの穴あけ・アングルの切断に使用します。

- ・板厚 軟鋼1.6mm～16mm ステンレス 6mm
- ・丸穴 φ8～φ28
- ・長穴 φ12-25 φ15-30
- ・アングルカッター L75×75×6tまで
- ・丸鋼切断 φ28mmまで
- ・コーナーシャー 切寸法 75mm×75mm



今月のお買い得 エビツールバッグ L330×W230×H230

今回は、LOBSTERのツールバッグのご紹介です。

工具メーカー大手のLOBSTER、通称エビ。大手のメーカーが作ったツールバッグなので安心、頑丈、お買い得です。

色は赤、青、黄、緑、橙の五種類を取り揃えております。

お好みの色に合わせてお求めいただけます。

※なお、中身は入っておりませんのでご注意ください。

色は赤 青 黄 緑 橙 の五種類！



1個 **2,680** 円(税込)