

## 名護市の鉄加工 切る・曲げる・あける

- 鉄の切断・曲げ・穴あけ加工は私たちにお任せください。
- 創業50余年、鉄の販売・加工・配達まで一貫して行っています。
- また地元の腕のいい鉄工所さんと強力なネットワークを活かし
- お見積もりから施工までトータルサポートでご要望にお応えします。



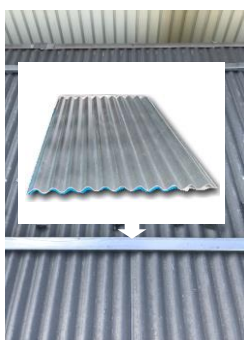
代表取締役 上間 雅之

古くなったトタン屋根の張り替えをお考えの方へ  
既存のトタンを剥がさず重ねて張る工法の紹介です。

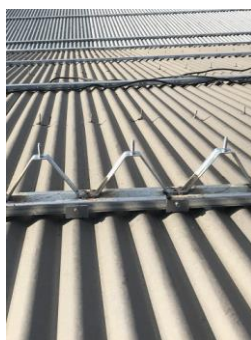
丸波二重張り施工やルーフ二重張り施工で作業効率を大幅短縮！



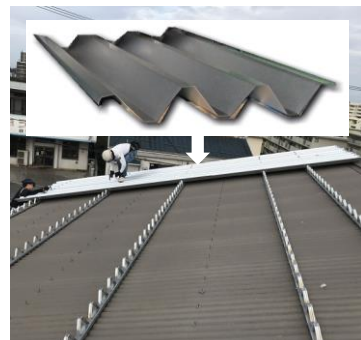
コ型金具を取り付ける



丸波二重張り施工



C鋼にタイトフレーム取り付け



ルーフ二重張り施工

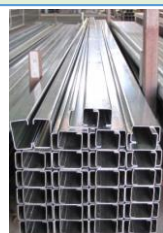
### 重ね葺き工法で 快適屋根リフォーム

- 工事がカンタン、工期も大幅短縮！
- ゴミ・トタンの廃材が出ません！
- 工事中も通常通りの営業が可能！
- 二重屋根で断熱効果アップ！

### 改修用の金具、鋼材を 豊富に取り揃えております！



改修用  
コ型金具

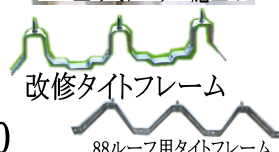


C型鋼  
2.3×60×30



ルーフ用

ビス止めでカンタン施工！



改修タイトフレーム

88ルーフ用タイトフレーム

## 鉄の販売、加工、配達までのトータルサポートシステムとは！？

資材選びのご相談は  
ご来店又はお電話で。

安心・迅速な  
お見積りを致します。

ご要望の寸法に  
切断・曲げ・穴あけ  
加工致します。

4Tトラック車で  
ラクラク安全  
無料配達

ご要望に応じて  
施工も致します。  
お気軽にご相談下さい。

上間鋼材株式会社 TELフリーダイヤル 0120-968-743

クrowハ ナシサ

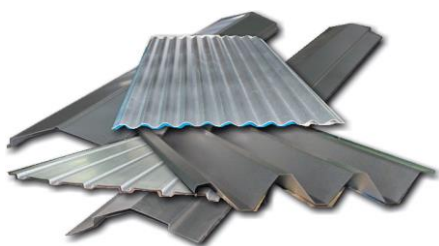
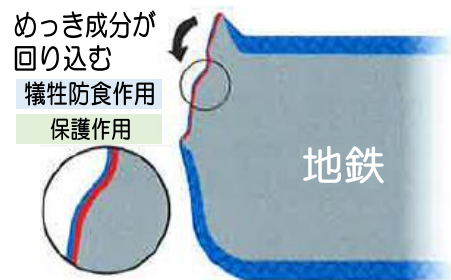
TEL0980-52-4190 FAX0980-52-6832 url:http://www.uema.co.jp mail:infomail@uema.co.jp

今月の加工、お買い得は裏面へ

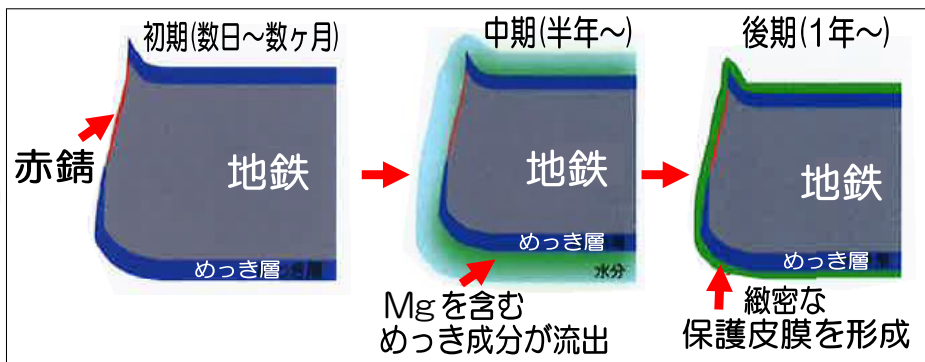
## 今月の加工 新製品 トタンSGL

表面処理めっき鋼板の最高峰 ガルバリウム鋼板の3倍超の耐食性を実現しました。

切断端部や傷部など、地鉄が露出した部分は赤錆が発生しやすくなります。しかし、エスジーエル(SGL)は、こうした部分の腐食進行を強力に抑制します。エスジーエルの亜鉛リッチ相には、主成分の亜鉛とアルミニウムに加え、マグネシウムが含まれています。マグネシウムは亜鉛よりイオン化しやすい性質を持っており、犠牲防食作用を向上させ、地鉄露出部への亜鉛系保護被膜の形成を促進する効果があります。さらに、マグネシウムの働きで保護皮



ガルバと同様に  
弊社で成型いたします



## 今月のお買い得 WD-40 スプレー

今回は、WD-40のご紹介です。この商品は沖縄で一番売れている防錆潤滑スプレーかもしれません。しかし、このスプレーを最後まで使いきる事はほとんど無いのではないのでしょうか？本日は最後まで使い切る方法をご紹介します。

### WD-40を最後まで使い切る方法



- ①WD-40のボタンの噴射口の向きを 缶の”青い目印”にあわせて使用して下さい
- ②WD-40を使用する前は缶をよく振って下さい

※在庫限り

WD-40 10オンス  
1缶 497円(税込)

WD-40 12オンス  
1缶 594円(税込)

※缶を逆さにして使用することも出来ますが、ガスが先に抜けてしまい残留の原因になってしまいます。上向きでのご使用が望ましいです。